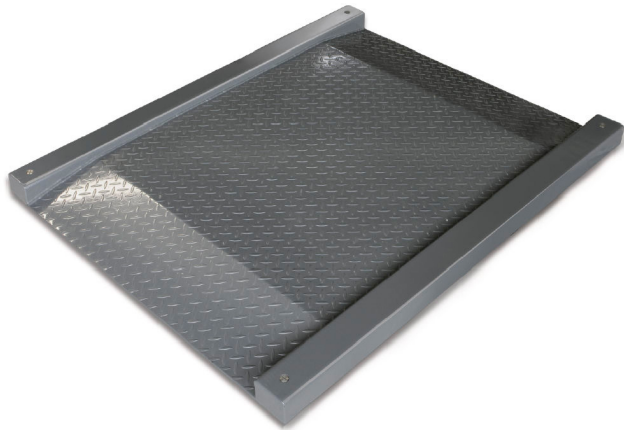


KERN KFD 600V20M

KERN

Wägebrücke aus rutschfestem Stahl-Riffelblech, lackiert



Bauform

Abmessungen Wägeplattform (B×T×H)	1600×1220×95 mm
Material Displaygehäuse	Kunststoff
Material Wägeplatte	Stahl, pulverbeschichtet
Material Plattform	Stahl, pulverbeschichtet
Abmessungen Wägefläche (B×T)	1000×1000 mm
Kabellänge	5 m
Auswertegerät Kabellänge	5 m
erlaubte Auswertegerät-Kabellänge [Max]	30 m
Material Lastzelle(n)	legierter Stahl
Lastzellen - Anzahl	4
Fußschrauben drehbar	✓
Wandhalterung	✓
Stativ neigbar	✓

Funktionen

Auto-Off Intervall(e) im Netzbetrieb	selectable
Auto-Off Intervall(e) im Batterie-/ Akkubetrieb	selectable
Tarierfunktion	manuell (mehrmalig)
Funktion zur Mittelwertbildung bei unruhigen Wägebedingungen	✓
Summenspeicher-Funktion	✓
Unterflurwägung	Keine
IP-Schutz - Kompletgerät	IP67 (load cell)
IP-Schutz - Lastzelle	IP67
IP-Schutz - Plattform	IP67

Energieversorgung

Eingangsspannung Netzteil / Strom [Max]	110 V - 230 V AC
Eingangsspannung Gerät / Strom [Max]	12 V, 500 mA
Steckernetzteil Art	Steckernetzteil
mitgelieferte Stromversorgung	Netzteil
Steckernetzteil / Adapter für Länder - im Lieferumfang	EURO
Akku optional	Akku optional (Factory)
Akku Ladezeit	10 h
Akku Betriebsdauer - Hinterleuchtung an	8 h
Akku Betriebsdauer - Hinterleuchtung aus	35 h

Umgebungsbedingungen

Luftfeuchtigkeit Umgebung [Min]	0 %
---------------------------------	-----

Kategorie

Marke	KERN
Produktkategorie	Komponente
Produktgruppe	Wägebrücke
Produktfamilie	KFD-V20-IP67

Messsystem

Bauart der Waage	Einbereichswaage
Wägesystem	Dehnungsmessstreifen
Wägebereich [Max]	600 kg
Ablesbarkeit [d]	0,2 kg
Linearität	± 0,4 kg
Reproduzierbarkeit	0,2 kg
Tarierbereich	-600 kg
Mindestgewicht [Min]	4 kg
Justiermöglichkeiten	Justierung mit externem Gewicht
Empfohlenes Justiergewicht	600 kg (M2)
Einschwingzeit	2 s
Außer mittige Belastung bei 1/3 [Max]	0,4 kg
Wägezelle Bauart	ZEMIC H8C 0.5 ton

Zulassung

CE Zeichen	✓
Eichklasse / Genauigkeitsklasse	III
Eichwert [e]	0,2 kg
Konformitätsbewertung ab Werk möglich	✓

Display

Display-Art	LCD mit Hinterleuchtung
Display Ziffernhöhe	52 mm

KERN KFD 600V20M



Wägebrücke aus rutschfestem Stahl-Riffelblech, lackiert

Luftfeuchtigkeit Umgebung [Max]	80 %
Umgebungstemperatur [Min] (°C)	-10 °C
Umgebungstemperatur [Max] (°C)	40 °C

Verpackung & Versand

Lieferzeit	2 d
Abmessungen Verpackung (B×T×H)	1610×1250×360 mm
Nettogewicht	125 kg
Versandart	Spedition
Nettogewicht ca.	125 kg
Bruttogewicht ca.	155 kg
Versandgewicht	155 kg

Dienstleistungen

Artikelnummer für Justage auf Aufstellungsort	961-250
Artikelnummer für Konformitätsbewertung (Eichung)	965-230
Artikelnummer für DAkkS-Kalibrierung	963-130

Piktogramme

STANDARD



FACTORY

